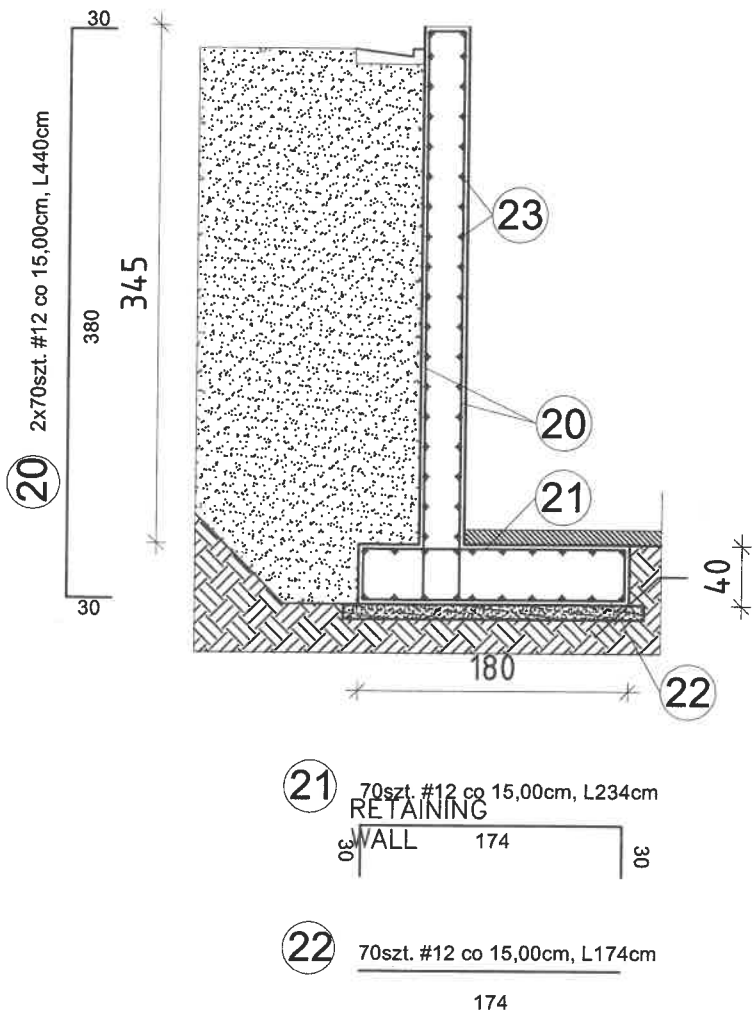


RYSUNEK ZBROJENIOWY KOSTRUKCJI ŚCIANY OPOROWEJ

SKALA 1:50



ZESTAWIENIE STALI ZBROJENIOWEJ

Poz.	Stal	Długość (cm)	Ilość			Dł. łączna (m)	
	Ø		w elem.	elementów	ogółem	A-IIIIN	
	A-IIIIN					Ø8	#12
20	12	440	140	1	140		616
21	12	234	70	1	70		164
22	12	174	70	1	70		126
23	12	1000	56	1	56		560
Długość wg średnic (m)							1466
Masa 1m pręta (kg/m)						0,40	0,89
Masa łączna wg średnic (kg)							1304,74
Masa łączna wg gatunku stali (kg)						1304,74	
Ogółem (kg)						1304,74	

- UWAGI:
- OTULINA ZBROJENIA: c=min. 20mm
  - Wymiary: Jeżeli nie podano inaczej: [cm]
  - Wymiary prętów po zewn. gabarytach.
  - Przed wykonaniem fundamentu należy zapoznać się z opisem technicznym.

Beton: V=17,8m3

MATERIAŁY:

Beton: C20/25 (B25)

Stal zbrojeniowa: A-III-N

Kotwy systemowe-patrz opis techniczny

ZAMIERZENIE (ZAMÓWIENIE):			
Modernizacja sali gimnastycznej z dostosowaniem do potrzeb dzieci z niepełnosprawnościami			
OBIEKT:			
Nazwa:	Sala gimnastyczna		
Adres:	ul. Urzędowska 10, 23-200 Kraśnik		
Nr ewid. działki (ek):	dz-ka nr ew. 682, 683/1, 695/12, 695/13, 695/14, 700/3, obr. Zarzecze II, m. Kraśnik		
INWESTOR (ZAMAWIAJĄCY):			
Imię nazwisko lub nazwa:	Miasto Kraśnik		
Adres:	ul. Lubelska 84, 23-200 Kraśnik		
RYSUNEK:			
TYTUŁ:		SKALA:	NUMER:
Rysunek zbrojeniowy konstrukcji ściany oporowej		1:50	
Asystował:			
PROJEKTOWAŁ/OPRACOWAŁ:		SPRAWDZIŁ:	
DATA: październik 2024r.		DATA: październik 2024r.	
mgr inż. Łukasz Wójtowicz			
Uprawniona budowlana do projektowania			
w specjalności: budowlano-budowlanej			
Nr sw. 10000227/WBKO/17			